

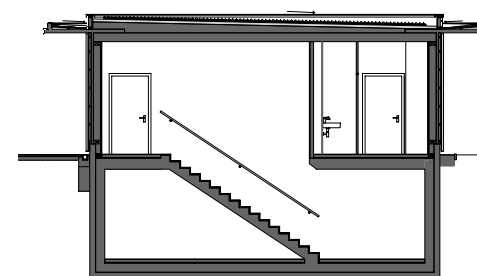
# Neubau Quartiertreff



<b>Projekt</b>	Quartiertreff in Holzbauweise
<b>Standort</b>	Winterthur Siedlung Stadtrain, Birchermüesli-Quartier
<b>Auftraggeberin</b>	HGW Heimstätten-Genossenschaft Winterthur, Hegistrasse 25, 8404 Winterthur
<b>Baujahr</b>	2018
<b>Ausführung</b>	2018
<b>Bauzeit</b>	8 Monate
<b>Architekturleistungen</b>	Entwurf, Projekt, Ausführungsplanung
<b>Projektleitung</b>	Heike Breninek
<b>Team</b>	Oliva Kunovic, Nadine Chretien, Markus Bellwald

## Erschliessung

Im Spitz des Grundstückes als Abschluss zu den Reihenhäusern liegt der Quartiertreff mit einem ebenerdigen Zugang. Über ein grosszügiges Entrée werden alle Räume erschlossen. Eine interne Treppe verbindet das Erdgeschoss mit dem Untergeschoss.



## Raum

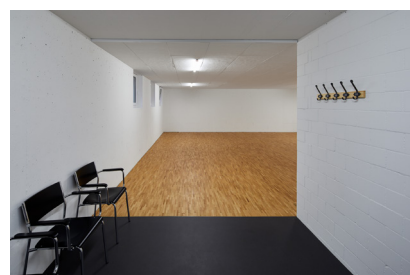
Über das Entrée erschliesst sich der grosse überhohe Saal mit einer Schrankrückfront und einer über die gesamte Raumhöhe verlaufenden Glasfassade auf der Süd- und Westseite. Die Türen in der Glasfassade verbinden im Sommer den Aussen- und Innenraum. Verschattungssystem und Indoorvorhänge lassen eine vielfältige Nutzung zu.



## Gestalt

Der überhohe Pavillon in Holzbauweise liegt auf einem Untergeschoss-Sockel in Massivbauweise. Das allseitig auskragende Dach mit einer extensiven Dachbegrünung spendet Schatten in den Sommertagen.

Die Holzfassade besteht aus einer vertikalen, natürlich vorvergrauten Verschalung mit vertikalen Holzleisten, die eine reliefartig bewegte Oberfläche erzeugen. Die West- und Südseite mit einer verglasten Pfosten-Riegel-fassade öffnet sich Richtung Quartiersspitz.



## Umgebung

Die Chaussierung im Aussenraum vom Quartiertreff und den Townhouses verstärkt den Eindruck der Zusammengehörigkeiten. Rotbuchenhecken vermitteln zum bestehenden Quartier und zonieren die privaten Bereiche.

